



**B
I
E
N
V
E
N
U
E**

Livret d'Accueil

**MAISONS DU PRADO LIMONEST
SAINT-CLAUDE & SAINT-ANDRE**

Année 2026



Sommaire

LIVRET D'ACCUEIL



1

Qui sommes nous
& présentation des
Maisons

2

Arrivées & départs
- Avant de partir

3

Règles des Maisons &
participation aux frais

4

La restauration, les
chambres, salles de
réunion

5

Evènements
& temps spirituels

6

Nos labels &
engagements

Mot d'accueil

**« Je me suis retiré à Limonest pendant ces jours,
pour prier et travailler un peu et acquérir tant de
grâces qui me sont nécessaires »
(A. Chevrier, Lettre n. 118).**

La famille spirituelle du Prado

QUI SOMMES-NOUS ?



Le Prado... Ce nom est celui d'un institut séculier clérical fondé en plein cœur de Lyon au XIXe siècle par le père Antoine Chevrier qui souhaitait former des prêtres " pauvres parmi les pauvres " pour faire briller la lumière de l'Évangile.

L'institut est devenu une grande famille, celle des Pradosiens faisant vivre ce charisme un peu partout en France et dans plusieurs autres pays.

Aujourd'hui, la **famille spirituelle du Prado** est constituée de plusieurs branches :

- les Soeurs,
- les Prêtres
- les Laïcs consacrés,
- les femmes consacrées

auxquels se joignent la famille associée qui comprend les Laïcs, les Diacres ainsi que le Prado Education (en France).

La Famille du Prado - 15 juillet 2025 Messe de clôture de l'AG 2025

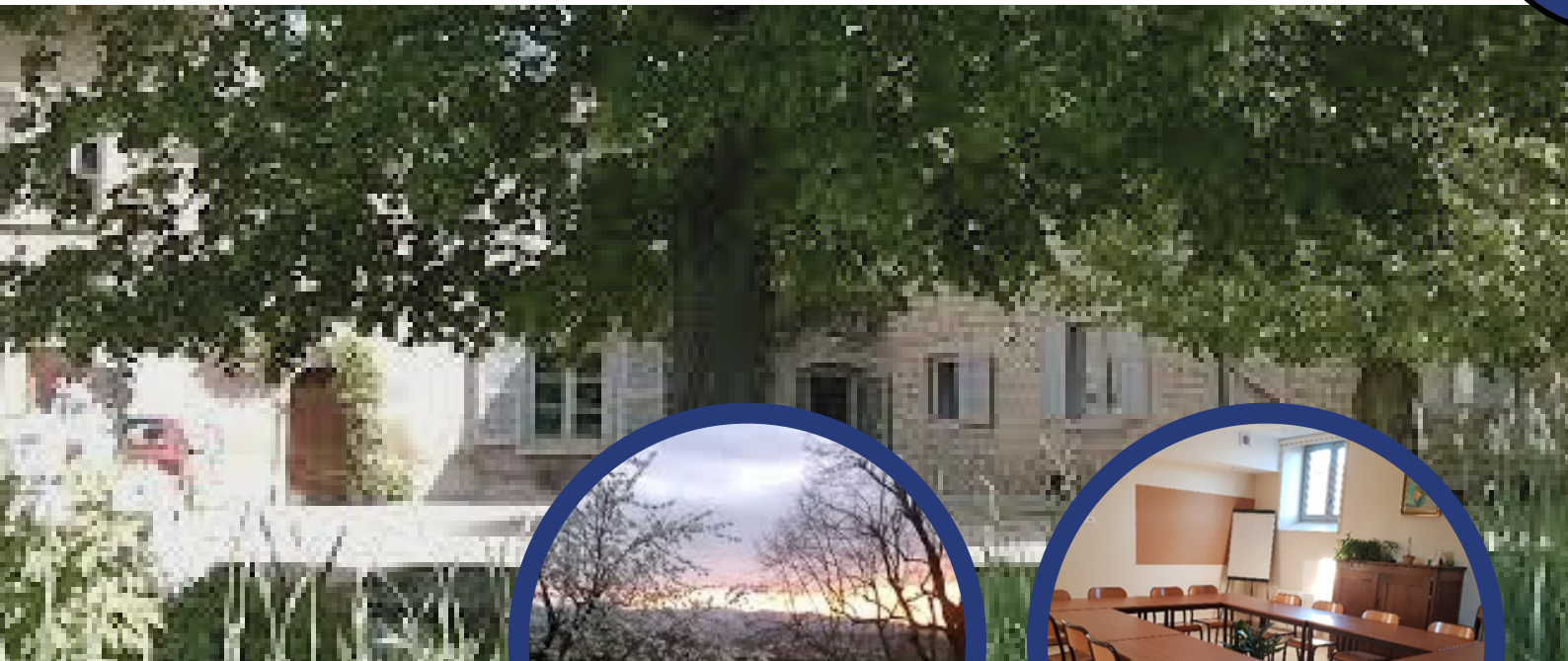


Présentation des Maisons

SAINT-CLAUDE



1



Les deux Maisons du Prado,

magnifiquement situées sur le versant sud des Monts d'Or (à deux pas de Lyon), sont des **maisons d'accueil, de partage, de réflexion et de prière.**

Les Maisons du Prado accueillent des groupes divers, des professionnels ainsi que des personnes individuelles (pour un ou plusieurs jours) et mettent à disposition hébergement, restauration, salles de réunions, lieux de silence et une chapelle.

La Maison Saint-Claude,

juste en face de la Maison Saint-André provient d'un achat par Sœur Claire.

Une **maison du 17ème siècle** à laquelle les soeurs du Prado ont ajouté un noviciat dans les années 1895.

Réaménagée et mise aux normes cette maison propose 16 chambres pour hébergements dont 10 avec sanitaires intégrés.

Il est possible à quiconque le souhaite de faire l'expérience de ce lieu exceptionnel pour des sessions formations, retraites, haltes spirituelles etc.

📍 2027 chemin de Saint-André, 69760 Limonest

✉️ stclaudesoeurs.prado@gmail.com

☎️ 04 78 35 84 88

🛏️ 16 chambres

*« Vous avez acheté cette maison avec de bonnes intentions,
le bon Dieu s'en servira, nous en serons heureux »
(A.Chevrier à sœur Claire à propos de la Maison Saint-Claude)*

Présentation des Maisons

SAINT-ANDRÉ



1



La Maison Saint-André,

est une maison bourgeoise du XVII^e siècle acquise par le Prado en 1872.

Elle a été transformée par le **Père Chevrier pour y accueillir une extension de l'école cléricale** fondée dans la Salle du Prado avec les Séries de la Première communion.

Il a agrandi une petite chapelle, aménagé un dortoir au dessus et construit le bâtiment le long du chemin avec un préau, des salles de cours et un deuxième dortoir.

📍 2054 chemin de Saint-André, 69760 Limonest

✉ standre@leprado.org

☎ 04 78 35 14 30

🛏 60 chambres

👥 séjour individuel et en groupe

Ces locaux restaurés et transformés, la Maison dispose aujourd'hui d'un ensemble de salles de tailles différentes garantissant ainsi une grande flexibilité pour s'adapter à vos évènements.

Rassemblements familiaux, séminaires d'entreprise ou rencontres spirituelles. Nous mettons à votre disposition, sur demande, des paperboards, des vidéoprojecteurs et un écran mobile si besoin. Vous pouvez louer ces salles pour une journée, un week-end ou plusieurs jours...

La restauration est proposée à la Maison Saint-André dans deux belles salles à manger.

« Je me suis retiré à Limonest pendant ces jours, pour prier et travailler un peu et acquérir tant de grâces qui me sont nécessaires »

(A. Chevrier, Lettre n. 118).

Les Horaires

ARRIVÉE & DÉPART



VOTRE ARRIVÉE

A PARTIR DE

14H

Maison Saint-André :

Arrivée entre 14h00 et 17h00 le premier jour (pour les séjours avec hébergement). Les hôtes sont invités à arriver à la Maison Saint-André avant 17h00. Après cette heure, l'accueil sera fermé et il faudra sonner à l'interphone (merci de bien vouloir le préciser au moment de votre réservation).

Maison Saint-Claude :

Lors de votre inscription définitive, merci de noter votre heure d'arrivée. Vous serez accueillis, on vous remettra votre clé et vous trouverez le code d'entrée de la Maison dans votre chambre.



VOTRE DÉPART

AU PLUS TARD

09H

Selon l'organisation des Maisons, une participation à certaines tâches collectives sera demandée comme le ménage des chambres et le rangement (voir page 6, "Avant de partir").

Chacun contribue ainsi à la vie des Maisons.



Avant de **PARTIR**



Sortez les poubelles

Pensez à vider la poubelle avant de quitter la pièce : c'est grâce à ces petites attentions que notre maison reste conviviale.
(Grande poubelle sur le palier des chambres)



Nettoyez et rangez la chambre

Nettoyer le lavabo et les toilettes - Plier les draps (ne pas les mettre en boule !) ainsi que la housse de traversin que vous avez utilisés et laissez-les sur votre lit. Mettre les serviettes (gants de toilettes) humides dans les bacs noirs (sur les paliers).



Vérifiez les placards et tiroirs

Avant de quitter la maison, merci de vérifier qu'aucun objet n'a été oublié. Nous retrouvons régulièrement des trésors cachés.



Fermez les fenêtres et la porte

Éteindre le chauffage et les lumières



Rendre la clé de sa chambre

A Saint-André, rendez votre clé au responsable de votre groupe
A Saint-Claude déposez votre clé dans la corbeille située sur la table à l'entrée.

Quelques **RÈGLES**

Ce livret a pour objectif de vous présenter l'**organisation générale**, les **règles de vie** et les **informations pratiques**. Afin que chacun se sente à l'aise, il est nécessaire de respecter quelques règles élémentaires pour le bon déroulement du séjour.

01

RESPECT DU CALME

Il est très important d'être attentif au repos et au bien-être de chacun. Beaucoup viennent ici pour trouver un environnement de calme et de paix, soyons-y attentifs, surtout entre 22h et 6h.

02

ANIMAUX

Nous adorons les animaux mais pour des raisons d'hygiène, aucun animal n'est accepté

03

NE PAS FUMER

Pour des raisons de santé, de protection des lieux et en conformité avec la législation en vigueur, il est interdit de fumer et/ou de vapoter à l'intérieur (dans tous les bâtiments et espaces communs ainsi que dans les chambres et les salles de réunions).

04

SALLE À MANGER

La salle à manger est réservée aux repas et aux moments de détente. Elle est équipée d'appareils ménagers à usage collectif que l'on doit pouvoir trouver en permanence aux mêmes endroits. Les chambres ne sont pas conçues pour y prendre un quelconque repas

05

JARDINS & PARKING

Les installations et les jardins des Maisons sont strictement réservées aux personnes hébergées ou ayant fait une réservation de salle.

06

PROPRETÉ

Afin de maintenir la qualité de l'accueil et la propreté des Maisons, il est indispensable que chacun veille au respect des chambres et des lieux collectifs (cuisine, sanitaires, douches).

LE BARRIOT



Les participations AUX FRAIS



AFIN DE COUVRIR LES FRAIS DE FONCTIONNEMENT ET D'ENTRETIEN DES MAISONS, UNE PARTICIPATION VOUS SERA DEMANDÉE :



NUITÉE (AVEC PETIT DÉJEUNER*)

*LES PETITS DÉJEUNERS SONT PRIS DANS LA MAISON OÙ L'ON DORT

40€ / Personne
70€ / Chambre pour 2 personnes



DÉJEUNER

Les repas sont pris dans la salle à manger de la Maison Saint-André . attention, si vous êtes soumis à un régime spécial (allergies), nous ne pouvons pas vous garantir un repas adapté.

Merci de bien respecter le créneau choisi pour le déjeuner : 12h, 12h15 ou 12h30

15€ / personne



DÎNER

Les repas sont pris dans la salle à manger de la Maison Saint-André . attention, si vous êtes soumis à un régime spécial (allergies), nous ne pouvons pas vous garantir un repas adapté.

Merci de bien respecter l'horaire du dîner servi à 19h

14€ / personne



SALLE ANCEL

(JUSQUE 80 PERSONNES)

350€/ jour



SALLE

10€/ jour & personne

*Montants donnés à titre indicatif, vous êtes libres de donner une participation plus importante si vous le souhaitez. Cela permettra de vivre une solidarité avec des personnes moins favorisées.



VALLON

(VALLON DE 1 À 30 PERSONNES)

10€/ jour & personne

*Montants donnés à titre indicatif, vous êtes libres de donner une participation plus importante si vous le souhaitez. Cela permettra de vivre une solidarité avec des personnes moins favorisées.

Arrhes : 30% du montant total du séjour à verser au moment de la réservation pour confirmer votre séjour.

ATTENTION : Les sommes versées d'avance que sont les arrhes ne feront l'objet d'aucun remboursement en cas d'annulation à moins de trois mois pour l'hébergement. Aucune annulation possible à moins de 72h du séjour. Pour les groupes demandant des factures individuelles, celles ci doivent être demandées avant votre arrivée.

Toute annulation devra être faite, pour être prise en compte, par email aux adresses suivantes : **standre@leprado.org** et **stclaud.soeurs.prado@gmail.com**

La restauration

FAMILIALE



Nous vous proposons une **restauration familiale de qualité, saine et équilibrée**. Les repas sont cuisinés à base de produits frais et locaux.



La Cheffe, Meriem, et son équipe sauront vous proposer une **gamme variée de menus pour les déjeuners et dîners de votre groupe**.



Deux salles à manger, une de 80 et une de 30 places, sont à votre disposition. **Nos salles sont lumineuses et accueillantes.**



Les repas sont proposés uniquement sur réservation.



Une participation à certaines **tâches collectives sera demandée** (mise de table, nettoyages des tables, vaisselle, rangement...). Chacun contribue ainsi à la vie des Maisons.

Équipement DES CHAMBRES



Les **70 chambres de la Maison du Prado Saint-André** (dont une chambre PMR) sont majoritairement individuelles (avec un lavabo).

Une dizaine de chambres sont équipées de deux lits, d'une salle de bain et de toilettes. Elles ont été pensées pour offrir simplicité, confort et sérénité à chacun de nos hôtes.

Offrant une vue magnifique sur le vallon Saint-André, elles invitent au calme et à la détente. Elles sont majoritairement accessibles par ascenseur.

Fidèle à l'esprit du Prado, la Maison privilégie une **atmosphère simple, chaleureuse et respectueuse de chacun**. Les chambres ne disposent pas de télévision, afin de **favoriser le repos, les échanges et le temps intérieur**.



Les **16 chambres de la Maison Saint-Claude** sont individuelles ou duo. 11 chambres sont équipées de salle d'eau WC et 5 chambres avec lavabo (2 wc et 2 douches se trouvant à proximité). Elles sont accessibles par ascenseur.



Dans le placard de chaque chambre vous trouverez le même équipement : draps, couvertures, serviette et gant de toilette .
Les Maisons et les parcs sont entièrement « non-fumeur ».
Les animaux ne sont pas accueillis dans les deux établissements.

Nos salles de **RÉUNION**

4

Les **Maisons du Prado** sont des lieux à vocation spirituelle propice pour se réunir. Les Maisons disposent d'un ensemble de salles de tailles différentes garantissant ainsi une grande flexibilité pour s'adapter à vos évènements.

Rassemblements familiaux, séminaires d'entreprise ou **rencontres spirituelles** : organisez vos temps forts incluant si nécessaire pauses café, repas et hébergements.

Nous mettons à votre disposition, sur demande, des paperboards, des vidéoprojecteurs et un écran mobile si besoin. Vous pouvez louer ces salles pour une journée, un week-end ou plusieurs jours...

8 salles de réunion accueillant jusqu'à 80 personnes sont à votre disposition. WIFI gratuit et disponible.



Journée, week end ou semaine

de 2 à 80 personnes

de 7 à 350€ / jour

Vidéoprojecteur & sono

Nos temps **SPIRITUELS**

5



La Maison Saint-André est la **maison de formation des Prêtres du Prado**, tout comme la Maison Saint-Claude l'est pour **les Sœurs**.

De ce fait, les deux Maisons sont aussi des **lieux de formation pour les membres des quatre autres branches de la famille spirituelle pradosienne** : Laïcs consacrés, Institut Féminin du Prado, la Fraternité des diacres du Prado, et les laïcs en lien avec le Prado.

Pour ce qui concerne la Maison Saint-André, les propositions du Centre spirituel offrent à des laïcs la possibilité de retraites et de journées spirituelles pour lesquelles l'équipe des prêtres est engagée dans l'organisation et l'animation. Les participants peuvent aussi librement prendre part à diverses tâches de l'accueil, ce qui donne aussi l'occasion de rencontrer et de dialoguer avec les autres hôtes.

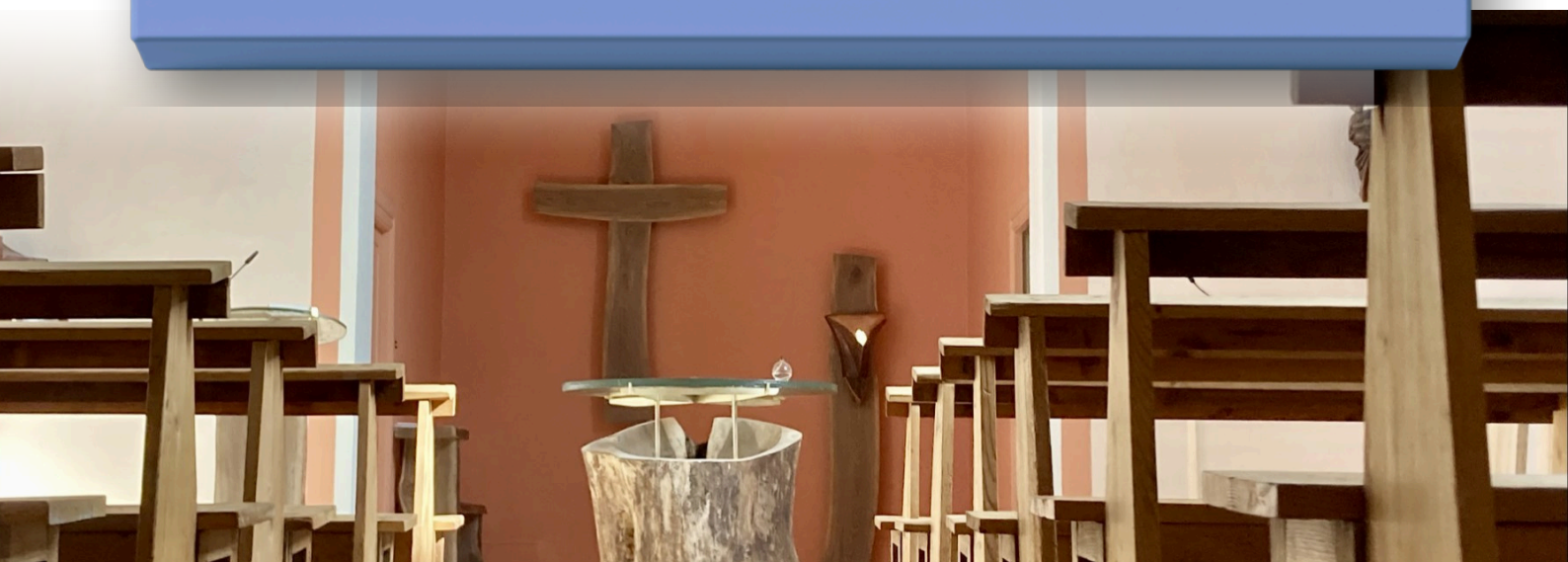
Sur demande, un service d'accompagnement spirituel individuel est offert par l'équipe des prêtres résidant dans la Maison, temps de rencontre à dimension humaine et spirituelle.

Celles et ceux qui le souhaitent peuvent aussi participer avec les Pères à la célébration des offices du jour ou/et à l'Eucharistie.

07h30 : Laudes et messe (en semaine)

08h00 : Messe (uniquement le dimanche)

18h40 : Vêpres



Nos ÉVÈNEMENTS

20  **26**
Année **26**
Antoine Chevrier
 Suivre Jésus pauvre

2026 sera l'année du Bicentenaire de la naissance d'Antoine Chevrier.

Tout au long de l'année, différentes manifestations et célébrations seront organisées et nous espérons que vous aurez envie de participer à l'une ou l'autre des propositions de ce livret.

Journées spirituelles

 Maison Saint-André, Limonest

 Inscriptions : accueil-comptabilite@leprado.org

Vous voulez prendre un temps de recul, nourrir votre foi... ?

Les journées spirituelles du Prado se veulent simples et sont ouvertes à tous, sur une ou plusieurs journées. Notre point de départ est l'Évangile. Lu à plusieurs, chacun en tire un plus grand profit.

La fraternité est-elle possible aujourd'hui ?

 **26 OCTOBRE** 9h > 17h

Comment vivre des relations plus fraternelles entre nous ? Dans « Fratelli tutti n°26 », le pape François disait que le projet même de fraternité est inscrit dans la vocation de la famille humaine.

Artisans de paix

 **8 MARS** 9h > 17h

Nous sommes parfois « désarçonnés » par la force des images de guerres, avec leurs lots de morts, d'enfants touchés. Qu'est-ce qu'être un artisan patient de la paix ?

Écouter le Maître dans sa Parole

 **31 MAI** 9h > 17h

Nous nous laisserons enseigner par Jésus, notamment en lisant, en méditant le texte dit « Marthe et Marie » Luc 10, 36-42

Saint-André

 **LUN. 30 NOVEMBRE 2026**
à partir de 11h30

Nos ÉVÈNEMENTS

Samedis de Saint-Claude

 Maison Saint-Claude, Limonest

 Élisabeth Garel : stclaudesoeurs.prado@gmail.com

Comment se préparer à vivre chacune de ces trois fêtes dans le monde actuel ? Ouvrons ensemble notre cœur à l'intelligence et aux merveilles du projet de Dieu pour l'homme. Un samedi autour de la Parole de Dieu avec : un témoignage, une vidéo, un tableau, une icône selon les cas. Le repas, pour plus de convivialité, est partagé.


***Noël : Dieu
s'est fait homme.
Et pour nous ?***

 29 NOVEMBRE
9h > 17h


***Pâques : il est
vraiment ressuscité.
Et pour nous ?***

 21 FÉVRIER
9h > 17h

***Pentecôte : l'Esprit
Saint poursuit
ce que le Christ
a commencé.
Et pour nous ?***

 18 AVRIL
9h > 17h

Cousinades du Prado

 DIM. 14 JUIN
à partir de 11h30

MAISONS DU PRADO - LIMONEST

Bénévoles

LES MAISONS DU PRADO
RECHERCHENT DES BÉNÉVOLES POUR
S'ENGAGER DANS UNE ACTION ASSOCIATIVE,
SOLIDAIRE ET LOCALE



Jardinage

Ménage - repassage

Bricolage

Un petit geste pour vous,
un grand soutien pour nous.

Rejoignez-nous!

Maison Saint-André
Tous les jeudis après-
midi
13h-17h

Maison Saint-Claude
Tous les mardi après-
midi
13h-18h

Ensemble!



**CHANTIER
SOLIDAIRE**

**DU 04 AU 07
MAI 2026**

DEVENEZ BÉNÉVOLES

Nos deux maisons d'accueil du Prado : **St Claude et St André** sont ouvertes sur le monde.

Pour vivre, nous avons besoin de vous, de votre aide, de votre énergie, de votre savoir-faire ...

Deux fois par an (avril-mai et octobre), de nombreux bénévoles viennent donner un coup de main aux maisons.

INSCRIVEZ-VOUS (au verso)

DOMAINE D'ACTIVITÉS

- PEINTURE
- BRICOLAGE
- MENAGE
- JARDINAGE...

IL Y AURA DE LA
CONVIVIALITÉ, DES REPAS
CHALEUREUX, DES LIENS
RENFORCÉS PAR L'AMITIÉ
DU TRAVAIL FAIT
ENSEMBLE ...



**DATE DU PROCHAIN
CHANTIER SOLIDAIRE :
DU 28 SEPT AU 01
OCTOBRE 2026**



Maison Saint - André
04 78 35 14 30
Maison Saint - Claude
04 78 35 84 88



limonest.leprado.org
stclaudesoieursprad.wixsite.com



2027 et 2054 Chemin de
Saint-André 69760 LIMONEST

Un pèlerinage pour revenir à l'essentiel... sur les pas du Bienheureux Antoine Chevrier!


Prado
FAMILLE SPIRITUELLE



Faites une halte au Prado pour y découvrir les lieux de Lyon où le **Père Chevrier (1826-1879)** a vécu et fondé la famille spirituelle pradosienne.

Venez approfondir son message d'inspiration toute franciscaine et comment il peut nous aider dans notre vie de chrétien aujourd'hui : approfondir la Parole, vivre la fraternité et annoncer l'Évangile aux plus pauvres.

Que ce soit pour un pèlerinage ou juste une escale, nous sommes là pour vous conseiller dans l'élaboration de votre programme et vous accompagner sur les différents lieux.

Possibilité d'hébergement et de restauration (accès PMR & ascenseurs).

Découvrez les lieux liés à la vie et l'oeuvre du Père Chevrier

Informations pratiques restauration & hébergement :



TARIFS

À la journée : 69€
(déjeuner 15€, dîner 14€, nuit et petit déjeuner 40€)

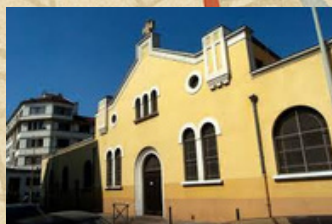
Salle : 7€/pers.



2



1



LYON



3

1 - LE PRADO À LYON, LA GUILLOTIÈRE

Venez découvrir le quartier de la Guillotière, où le Père Chevrier a fait l'acquisition de la salle de bal du Prado pour y accueillir des enfants et jeunes qui, selon ses mots, « n'ont rien, ne savent rien, ne valent rien », afin de leur **donner gratuitement une instruction et un catéchisme.** Il s'est occupé des pauvres.



2 - LIMONEST

Venez prendre le temps de vous poser et de vous ressourcer au sein de **nos deux maisons d'accueil** : Saint-Claude et Saint-André (96 chambres). Elles sont les Maisons de **formation de l' Association des Prêtres et des soeurs du Prado et de toute la famille pradosienne.** Elles sont aussi ouvertes à tous.



3 - SAINT-FONS

Venez découvrir le Tableau de Saint Fons, réalisé par le Bienheureux Antoine Chevrier, qui **représente le chemin de conversion pradosien de toute personne qui est appelée à se conformer à Jésus Christ, en vue de l'évangélisation des pauvres.**



Nos labels & **ENGAGEMENTS**

Les Maisons du Prado se situent dans le hameau de Saint-André qui est soumis à un périmètre d'intérêt patrimonial (A4).

Le bâtiment Saint-André est lui aussi un élément bâti patrimonial.

C'est pour cela que nous souhaitons nous aussi changer nos pratiques écologiques en travaillant avec des partenaires locaux et engagés.

Les Maisons s'engagent dans une **démarche de conversion écologique** inspirée par la lecture et la réflexion sur l'encyclique du Pape François *Laudato Si'*.

Au Prado, on composte

Une réflexion conduite par les Maisons pour **lutter contre le gaspillage alimentaire, la réduction et la réutilisation des déchets** nous a conduit à mettre en place un tri des déchets dès la fin du repas jusqu'au compostage :

– Les Maisons souhaitent **expliquer et sensibiliser les groupes et hôtes à l'importance de réduire et de trier les déchets** avec des affiches et des seaux à déchets présents dans la grande salle à manger.

– Grâce au tri réalisé après chaque repas et si les bacs sont correctement utilisés, ils vont **permettre de transformer en quelques mois les déchets alimentaires* en un compost 100% organique, comme le ferait la nature.** Cet engrais naturel est utilisable pour toutes les plantations de la Maison.





1 Bâtiment Saint-André

Entrée principale - Chambres

2 Bâtiment Vallon

Salles de réunion

3 Bâtiment Saint-André

Salle à manger - Chapelle

4 Bâtiment Saint-Joseph

Chambres – salle de réunion

5 Bâtiment Saint-François

Chambres – Salle Ancel

6 Bâtiment Saint-Claude

Accueil – Chambres et salles de réunion



Oratoire



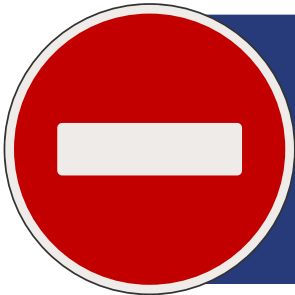
Parkings privés



Accueils Maison



Comment accéder A NOS MAISONS



Si vous vous trouvez devant un panneau sens interdit, comme nous sommes riverains vous pouvez accéder mais munissez-vous bien du pass qui vous a été envoyé.



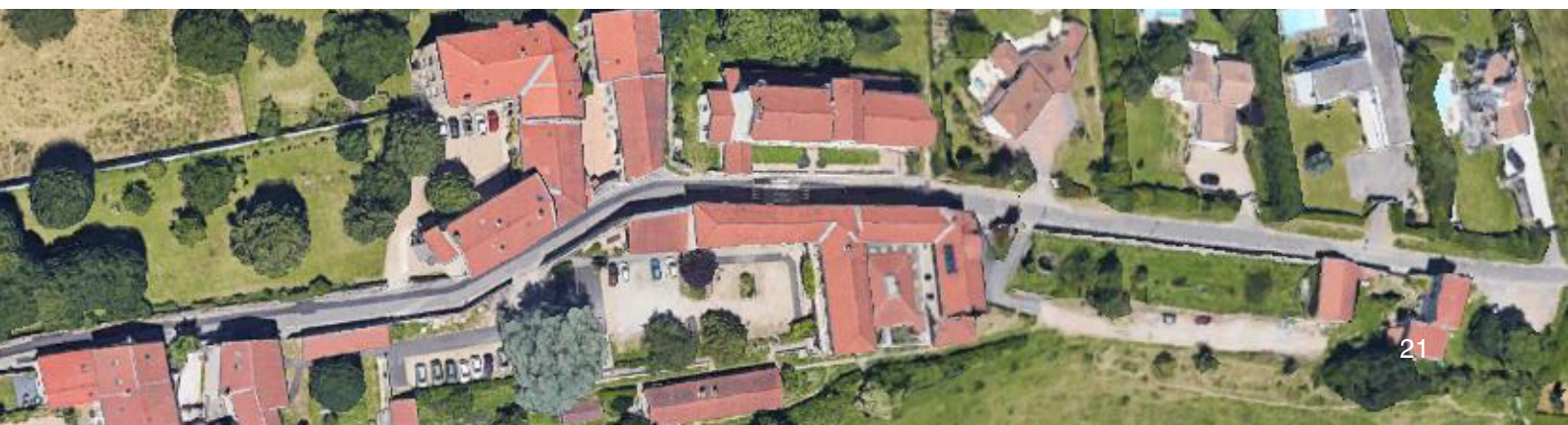
En car ne jamais prendre le Chemin de Saint André par le sud au niveau de Darty.

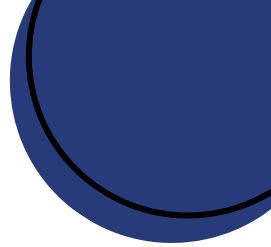


Bus prendre le 21 à la Gare de Vaise (terminus du métro) jusqu'à l'arrêt du Hameau du Puy d'Or (Attention après DARTY il y a un arrêt Puy d'Or puis Les Villas et très rapidement Hameau du Puy d'Or en arrêt demandé).
Prendre le chemin de Béluzé et le sentier Saint Claude (un peu raide à la fin), 15 min de marche et vous êtes arrivés.



Depuis l'autoroute prendre Limonest le Bourg et aller jusqu'à la gendarmerie.
Prendre la route de Saint Didier jusqu'au croisement avec le Chemin de Saint André.
Prendre à droite et la Maison du Prado est à 500 mètres





Coupon **VALIDATION**

MAISONS DU PRADO SAINT-ANDRE & SAINT-CLAUDE, Limonest

LIVRET D'ACCUEIL

COUPON DE VALIDATION DU LIVRET D'ACCUEIL
A REMETTRE SIGNE LORS DE L'INSCRIPTION

Je soussigné(e)
.....en tant que
responsable de groupe reconnais **avoir pris connaissance du livret d'accueil**, m'engage à
procéder **au versement des arrhes nécessaires pour la confirmation de notre
réservation** et adhère à la charte/aux règles à faire **respecter pendant notre séjour**.

A....., Le

Signature :
(Y inscrire la mention « Lu et approuvé »)

Nom de(s) personne(s) responsable(s) du groupe :

.....
.....

A bientôt **MERCI !**

Nous souhaitons que votre séjour à la Maison du Prado (Saint-André & Saint-Claude) soit une expérience positive, riche en rencontres et en échanges.

N'hésitez pas à poser vos questions, à exprimer vos besoins ou à partager vos suggestions.

Merci encore et à bientôt !

NOS ADRESSES :

- Maison Saint-André : 2054 chemin de Saint-André
69760 Limonest
- Maison Saint-Claude : 2027 chemin de Saint-André
69760 Limonest